



РЕШЕНИЯ ДЛЯ ОТДЕЛОЧНЫХ ПОКРЫТИЙ

Оборудование для нанесения
промышленных отделочных покрытий



ХАРАКТЕРИСТИКИ и преимущества

TRITON 308

Комплект для нанесения тонких
отделочных покрытий сжатым
воздухом или HVLP

TRITON™ 308

Подача с низкой пульсацией.

Стойкое и высококачественное
отделочное покрытие.

Быстрая заливка насоса.

Сокращение времени простоев при
смене цветов.

Быстрая промывка.

Быстрота и простота смены цветов
и очистки.

Клапан рециркуляции.

Рециркуляция для сохранения
взвешенного состояния материала.

TRITON™ 308 HP/TRITON 1030 HP

Диафрагменный насос высокого
давления.

Подающий насос для
циркуляционных систем.

Уменьшение износа материала.

Для материалов, чувствительных
к разрушению.

Компактная конструкция.

Простота интеграции.

Диафрагменный насос.

Уменьшение объема обслуживания,
сокращение времени простоев.

Высокий расход жидкости.

Питание многочисленных
пистолетов-спылителей.

FALCON™

Конструкция из нержавеющей стали.

Подходит для различных видов
жидкостей.

Двустороннее уплотнение.

Увеличенный срок службы
уплотнений.

Поршневой клапан с высокой
пропускной способностью.

Подходит для материалов различной
вязкости.

Впускной клапан новой конструкции.

Простота промывки.

Простое обслуживание насоса.

Быстрая смена материалов.

MERKUR™

Конструкция полностью
из нержавеющей стали.

Подходит для различных материалов,
в том числе на водной основе.

Выход с низкой пульсацией,
высокая подача жидкости.

Высококачественное отделочное
покрытие, возможность
использования с многочисленными
пистолетами-распылителями.

Низкий уровень шума воздушного
двигателя.

Улучшенные условия работы.

Защищенные уплотнения и штоки.

Защита от пыли и грязи.

Самоустанавливающиеся прокладки
насоса.

Сокращение времени простоев.

MONARK/PRESIDENT®

Проверенная технология насоса.

Высокая надежность.

Надежный воздушный двигатель.

Малый объем технического
обслуживания.

Модели из нержавеющей или
углеродистой стали.

Подходит для жидкостей с различными
характеристиками.

Долговечная конструкция.

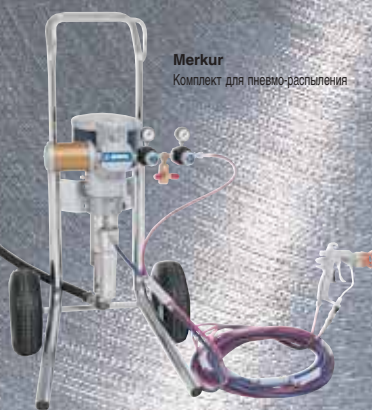
Для работы в неблагоприятных
условиях.



TRITON 1030 HP
Сдвоенный диафрагменный
насос с пневмоприводом



Falcon
Комплект для пневмо-
распыления



Merkur
Комплект для пневмо-распыления



President
Комплект для
безвоздушного
распыления

ХАРАКТЕРИСТИКИ и преимущества

BULLDOG®/KING® (Xtreme lowers)

Надежная технология воздушных двигателей.

Быстрая разборка.

Штоки, изготовленные по технологии PlasmaCoat, и уплотнения XtremeSeals.

Испытанная в промышленности конструкция.

Малый объем технического обслуживания.

Текущее обслуживание и ремонт требуют в два раза меньше времени.

Эти характеристики позволяют увеличить срок работы насоса в два раза.

Выдерживает самые тяжелые окружающие условия.

ORION®

Сильфонное уплотнение.

Низкая пульсация.

Отличная промывка.

Надежный воздушный двигатель.

Превосходно подходит для абразивных и чувствительных к влажности материалов.

Повышенное качество отделочного покрытия.

Уменьшение потерь материалов.

Сокращение затрат на обслуживание.

GLUTTON®

Сдвоенный поршень, с сильфонным уплотнением.

Без обычных уплотнений насоса.

Шариковые обратные клапаны вертикальной конструкции.

Ревверсивный выпускной коллектор.

Малый объем обслуживания - уплотнения не входят в контакт с окружающей средой.

Подходит для абразивных и чувствительных к влажности материалов.

Равномерный износ шариков и долгий срок службы.

Упрощение сантехнического оборудования.

АКСЕССУАРЫ

Аксессуары GRACO, предназначенные для Вашего оборудования, обеспечивают его превосходную эффективность; имеются:

- крепежные изделия для насосов,
- емкости высокого давления,
- подогреватели,
- фильтры,
- смесители,
- регуляторы,
- оснастка,
- шланги

GRACO предлагает полное решение. Простота эксплуатации для оператора и большой выбор моделей изделий. Широкий ассортимент изделий для точного измерения и контроля в неблагоприятных условиях, а также оснастка и шланги для различных величин давления. Наша глобальная цель: поддержание Вашего оборудования в превосходном рабочем состоянии для сокращения времени простоев и затрат на ремонт!



Xtreme King 68:1
монтажный на усиленной тележке с пистолетом-распылителем модели 510 и шлангом



Orion
Насос с сильфонным уплотнением



Glutton
Сдвоенный поршень, с сильфонным уплотнением



Емкости высокого давления
Нержавеющая сталь,
Емкость 1 бар/7 бар



Подогреватель Viscon®
Подогреватель жидкости



ДЕРЕВО

Отделочные покрытия

ТИПИЧНОЕ ПРИМЕНЕНИЕ

Мебель
Кухонные шкафы
Окна и двери
Деревянная офисная мебель
Заказные деревянные изделия

МАТЕРИАЛЫ

Кроющая краска
Герметизирующие составы
Промывочные составы
Красящие вещества
Полироли
Полиуретан
На водной основе и растворителях



МЕТАЛЛ

Отделочные покрытия

ТИПИЧНОЕ ПРИМЕНЕНИЕ

Сельскохозяйственные орудия
Строительные транспортные средства
Авиационная промышленность
Автомобильная промышленность
Офисная мебель
Грузовики, прицепы
Автобусы, вагоны

МАТЕРИАЛЫ

Грунтовки
Кроющая краска
Прозрачные покрытия
Эмали
Уретан
Эпоксидные покрытия
Алкиды
1-, 2- и 3-компонентные
На водной основе и растворителях



ПЛАСТМАССА

Отделочные покрытия

ТИПИЧНОЕ ПРИМЕНЕНИЕ

Автомобильная промышленность
Детали для автомобилей
Развлекательные транспортные средства
Электроника
Сотовые телефоны

МАТЕРИАЛЫ

Активаторы склеивания
Грунтовки
Кроющая краска
Прозрачные покрытия
Уретан
1-, 2- и 3-компонентные
На водной основе и растворителях





ДЕРЕВО

ИЗДЕЛИЯ	ТЕХНОЛОГИЯ РАСПЫЛЕНИЯ	ТЕХНОЛОГИЯ НАСОСА
Конструктивные детали, офисная и стильная мебель, рамы и т.п.	Воздушное распыление/HVLP/ Электростатическое воздушное распыление	Диафрагменный насос
Лицевые панели для мебели, кухни, полки и шкафы и т.п.	Пневмо-безвоздушное распыление/Электростатическое пневмо-безвоздушное распыление	Насос с 2 шариковыми поршнями, насос с сифонным уплотнением
Стол, дверные и оконные рамы и т.п.	Безвоздушное	Насос с 2 шариковыми поршнями, насос с сифонным уплотнением



МЕТАЛЛ

ИЗДЕЛИЯ	ТЕХНОЛОГИЯ РАСПЫЛЕНИЯ	ТЕХНОЛОГИЯ НАСОСА
Отделка автомобилей, ремонт/восстановление, осветительные приборы, самолеты и т.п.	Воздушное распыление/ HVLP/Электростатическое воздушное распыление	Диафрагменный насос
Металлическая мебель, корпуса и т.п.	Пневмо-безвоздушное распыление/Электростатическое пневмо-безвоздушное распыление	Насос с 2 шариковыми поршнями, насос с сифонным уплотнением
Корабли, вагоны, складские емкости, металлические конструкции и т.п.	Безвоздушное	Насос с 2 шариковыми поршнями

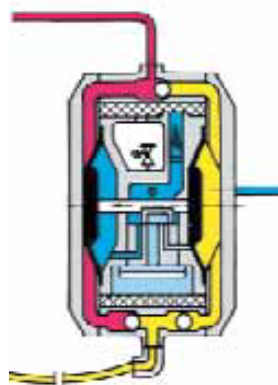


ПЛАСТМАССА

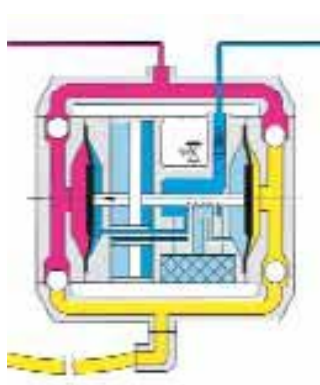
ИЗДЕЛИЯ	ТЕХНОЛОГИЯ РАСПЫЛЕНИЯ	ТЕХНОЛОГИЯ НАСОСА
Автомобильные бамперы, пластмассовые части автомобиля, кожанки, спортивное снаряжение и т.п.	Воздушное распыление/HVLP/ Электростатическое воздушное распыление	Диафрагменный насос
Пластмассовые части автомобиля и т.п.	Пневмо-безвоздушное распыление/Электростатическое пневмо-безвоздушное распыление	Насос с 2 шариковыми поршнями
Лопасты ветряных мельниц и т.п.	Безвоздушное	Насос с 2 шариковыми поршнями



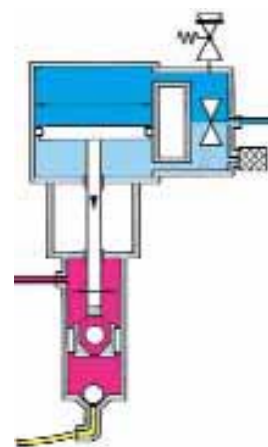
ТЕХНОЛОГИЯ НАСОСА	ОБОРУДОВАНИЕ GRACO	ТЕХНОЛОГИЧЕСКИЕ ПРЕИМУЩЕСТВА	ТИПИЧНЫЕ ЖИДКОСТИ
Диафрагменный насос	TRITON 308 Husky	<ul style="list-style-type: none"> • Экономичный насос • Высокая подача жидкости 	<ul style="list-style-type: none"> • Жидкости с низкой вязкостью • Боковина кабины, специальные цвета
Диафрагменный насос высокого давления	TRITON 308 HP TRITON 1030 HP	<ul style="list-style-type: none"> • Высокое давление для диафрагменного насоса, отношение 3:1 • Низкий коэффициент сдвига на выходе • Быстрая смена цвета 	<ul style="list-style-type: none"> • Чувствительные к разрушению жидкости • Материалы для малых циркуляционных систем
Насос с сильфонным уплотнением	Orion®	<ul style="list-style-type: none"> • Уплотнения жидкости защищены от контакта с воздухом • Подходит для абразивных и чувствительных к влажности материалов • Малый объем технического обслуживания • Компактная конструкция 	<ul style="list-style-type: none"> • Катализатор • Покрытия УФ-вулканизации • Материалы, чувствительные к влажности и разрушению
Сдвоенный поршневой насос	Glutton®	<ul style="list-style-type: none"> • Уплотнения жидкости защищены от контакта с воздухом • Долговечные, усиленные штоки, цилиндры и уплотнения 	<ul style="list-style-type: none"> • Катализаторы • Чувствительные к влажности покрытия • Покрытия УФ-вулканизации • Абразивные жидкости
Насос с 2 шариковыми поршнями	Falcon™ Merkur™ Monark® President® Bulldog® King® Viscount®	<ul style="list-style-type: none"> • Широкий диапазон рабочих характеристик • От низкого до высокого давления • Равномерная и легко регулируемая подача • Долговечные, усиленные штоки, цилиндры и уплотнения 	<ul style="list-style-type: none"> • Жидкости на основе растворителей • Жидкости на водной основе • Покрытия высокой прочности • Полироли • Эмали • Уретан • Эпоксидные покрытия
Насос с 4 шариковыми поршнями	High-Flo High-Flo Plus	<ul style="list-style-type: none"> • Малоцикловой режим работы • Низкий коэффициент сдвига на выходе • От средней до высокой объемной производительности 	<ul style="list-style-type: none"> • Материалы на водной основе и с растворителями для циркуляционных красящих систем



ДИАФРАГМЕННЫЙ НАСОС



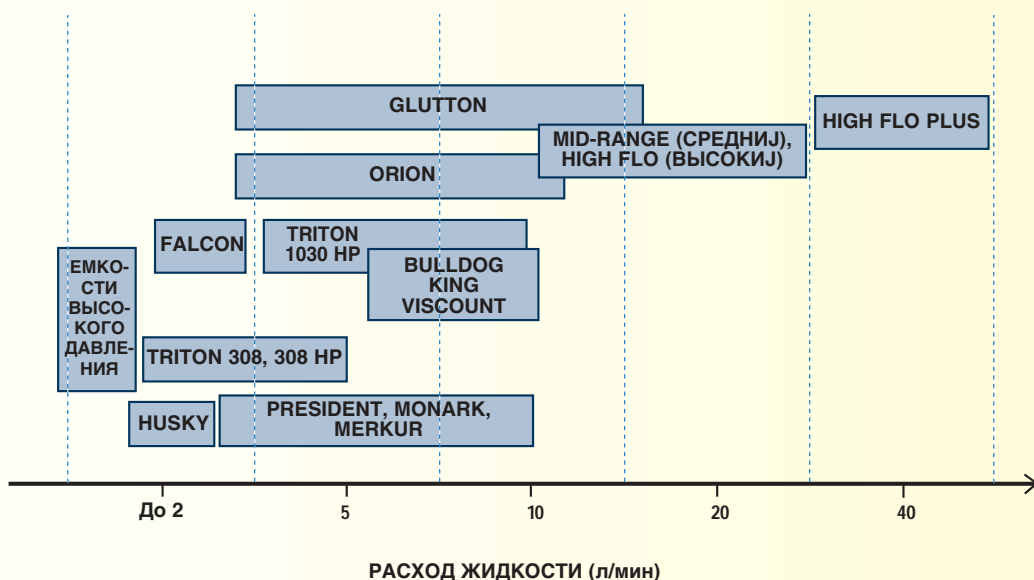
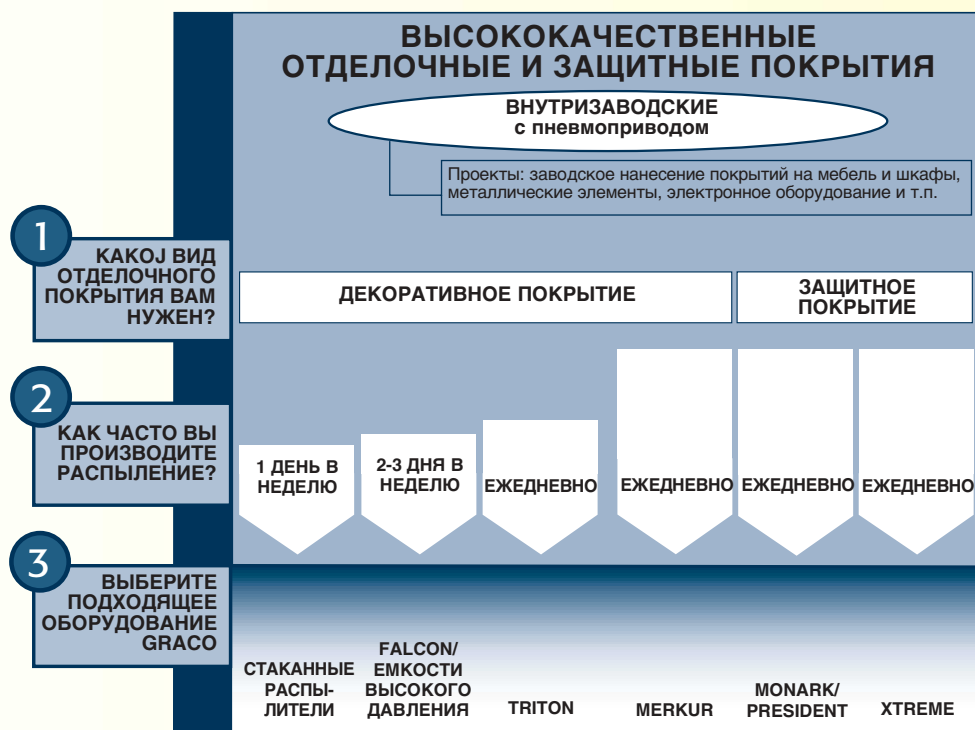
ДИАФРАГМЕННЫЙ НАСОС ВЫСОКОГО ДАВЛЕНИЯ



ПОРШНЕВОЙ НАСОС

ВЫБЕРИТЕ

ПОДХОДЯЩУЮ ТЕХНОЛОГИЮ



Ваш выбор



Характеристики оборудования

Комплект для нанесения отделочных покрытий TRITON 308 - Указатель

1. Выберите конфигурацию
2. Выберите комплект из алюминия или нержавеющей стали
3. Выберите распылитель

Алюминий
Нержавеющая сталь
№ детали

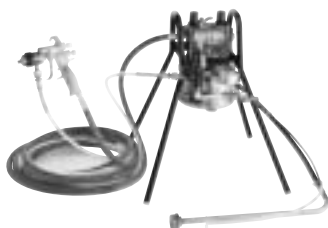
Основной комплект
Регулятор жидкости**
Всасывающий шланг (7,6 м)
Воздушный шланг (7,6 м)
Шланг для жидкости 25 футов
Распылитель

3

1 Монтируемые на ведре агрегаты, 5 галлонов



Монтируемые на стойке агрегаты с 4 ножками



Монтируемые на 2-колесной тележке агрегаты



Настенные агрегаты

Настенные агрегаты поставляются без всасывающего шланга. Он должен быть заказан отдельно.



•	233466	•	•	•	•	Нет
•	233467	•	•	•	•	Нет
•	233468			•	•	Воздушный пистолет-распылитель Delta с соплом .055 дюйма (1,5 мм)
•	233469			•	•	Воздушный пистолет-распылитель Delta с соплом .055 дюйма (1,5 мм)
•	233470		30	•	•	Пистолет Delta HVLP с соплом .055 дюйма (1,5 мм)
•	233471		100	•	•	Пистолет Delta HVLP с соплом .055 дюйма (1,5 мм)
•	233741		30	•	•	Электростатический пистолет PRO Xs2 с соплом .055 дюйма (1,5 мм)
•	233742		30	•	•	Стандартный электростатический пистолет PRO Xs3 с соплом .055 дюйма (1,5 мм)
•	233473	•	•	•	•	Нет
•	233474	•	•	•	•	Нет
•	233475			•	•	Воздушный пистолет-распылитель Delta с соплом .055 дюйма (1,5 мм)
•	233476			•	•	Воздушный пистолет-распылитель Delta с соплом .055 дюйма (1,5 мм)
•	233477		30	•	•	Пистолет Delta HVLP с соплом .055 дюйма (1,5 мм)
•	233478		100	•	•	Пистолет Delta HVLP с соплом .055 дюйма (1,5 мм)
•	233743		30	•	•	Электростатический пистолет PRO Xs2 с соплом .055 дюйма (1,5 мм)
•	233744		30	•	•	Стандартный электростатический пистолет PRO Xs3 с соплом .055 дюйма (1,5 мм)
•	233480	•	•	•	•	Нет
•	233481	•	•	•	•	Нет
•	233482			•	•	Воздушный пистолет-распылитель Delta с соплом .055 дюйма (1,5 мм)
•	233483			•	•	Воздушный пистолет-распылитель Delta с соплом .055 дюйма (1,5 мм)
•	233484		30	•	•	Пистолет Delta HVLP с соплом .055 дюйма (1,5 мм)
•	233485		100	•	•	Пистолет Delta HVLP с соплом 055 дюйма (1,5 мм)
•	233746		30	•	•	Электростатический пистолет PRO Xs2 с соплом .055 дюйма (1,5 мм)
•	233747		30	•	•	Стандартный электростатический пистолет PRO Xs3 с соплом .055 дюйма (1,5 мм)
•	233487	•	•	•	•	Нет
•	233488	•	•	•	•	Нет
•	233489			•	•	Воздушный пистолет-распылитель Delta с соплом .055 дюйма (1,5 мм)
•	233490			•	•	Воздушный пистолет-распылитель Delta с соплом .055 дюйма (1,5 мм)
•	233491		30	•	•	Пистолет Delta HVLP с соплом .055 дюйма (1,5 мм)
•	233492		100	•	•	Пистолет Delta HVLP с соплом .055 дюйма (1,5 мм)
•	233748		30	•	•	Электростатический пистолет PRO Xs2 с соплом .055 дюйма (1,5 мм)
•	233749		30	•	•	Стандартный электростатический пистолет PRO Xs3 с соплом .055 дюйма (1,5 мм)

*Основные комплекты не включают шланг и пистолет-распылитель.

**Только комплекты HVLP, PRO Xs2 и Xs3 включают регулятор жидкости:

— Комплекты из алюминия используются с ацетальным регулятором жидкости 30 psi (0,2 МПа, 2 бар).

— Комплекты из нержавеющей стали используются с регулятором жидкости из нержавеющей стали 100 psi (0,7 МПа, 7 бар).

TRITON™ 308 HP

Информация по заказу:

1. Выберите резьбу npt или BSP в зависимости от требований к нагнетанию циркуляционной системы.
2. Закажите насос по номеру.

	TRITON 308HP	TRITON 308HP
Номер насоса (насос без принадлежностей)	233816	233805
Конструкция	НСТ	НСТ
Резьба	npt	BSP
Конструкция седла	НСТ	НСТ
Конструкция шариковых направляющих	Ацеталь	Ацеталь
Конструкция шарика	Ацеталь	Ацеталь
Конструкция диафрагмы	PTFE	PTFE

Информация по заказу ремонтных комплектов

Ремонтный комплект PTFE диафрагмы	246011	246011
Ремонтный комплект воздушного клапана	245066	245066
Комплект ацетальных шариков и седел из нерж. стали (к-во: 4 каждый)	245067	245067
Ремонтный комплект уплотнений пневмоцилиндра	Нет	Нет
Комплект уплотнений коллектора жидкости	Нет	Нет

TRITON™ 1030 HP

	TRITON 1030HP	TRITON 1030HP
Номер насоса (насос без принадлежностей)	233751	233750
Конструкция	НСТ	НСТ
Резьба	npt	BSP
Конструкция седла	НСТ	НСТ
Конструкция шариковых направляющих	Ацеталь	Ацеталь
Конструкция шарика	Ацеталь	Ацеталь
Конструкция диафрагмы	PTFE	PTFE

Информация по заказу ремонтных комплектов

Ремонтный комплект PTFE диафрагмы	243152	243152
Ремонтный комплект воздушного клапана	243153	243153
Комплект ацетальных шариков и седел из нерж. стали (к-во: 4 каждый)	243154	243154
Ремонтный комплект уплотнений пневмоцилиндра	243155	243155
Комплект уплотнений коллектора жидкости	243156	243156

Принадлежности TRITON 1030 HP

245875 Настенный комплект

Вкл. настенный и крепежные детали

245874 Устанавливаемый на полу комплект

Вкл. стойку и крепежные детали

Воздушные пистолеты-распылители DELTA

Номер	Описание
239540	ВОЗДУШНЫЙ ПИСТОЛЕТ-РАСПЫЛИТЕЛЬ, ПОДАЧА ПОД ДАВЛЕНИЕМ, 0,8 ММ
239541	ВОЗДУШНЫЙ ПИСТОЛЕТ-РАСПЫЛИТЕЛЬ, ПОДАЧА ПОД ДАВЛЕНИЕМ, 1,1 ММ
239542	ВОЗДУШНЫЙ ПИСТОЛЕТ-РАСПЫЛИТЕЛЬ, ПОДАЧА ПОД ДАВЛЕНИЕМ, 1,4 ММ
239543	ВОЗДУШНЫЙ ПИСТОЛЕТ-РАСПЫЛИТЕЛЬ, ПОДАЧА ПОД ДАВЛЕНИЕМ, 1,8 ММ
239544	ВОЗДУШНЫЙ ПИСТОЛЕТ-РАСПЫЛИТЕЛЬ, ПОДАЧА ПОД ДАВЛЕНИЕМ, 2,2 ММ
239545	ВОЗДУШНЫЙ ПИСТОЛЕТ-РАСПЫЛИТЕЛЬ, ПОДАЧА ПОД ДАВЛЕНИЕМ, 2,8 ММ
239546	ВОЗДУШНЫЙ ПИСТОЛЕТ-РАСПЫЛИТЕЛЬ, СИФОННАЯ ПОДАЧА, 1,4 ММ
239547	ВОЗДУШНЫЙ ПИСТОЛЕТ-РАСПЫЛИТЕЛЬ, СИФОННАЯ ПОДАЧА, 1,8 ММ
239548	ВОЗДУШНЫЙ ПИСТОЛЕТ-РАСПЫЛИТЕЛЬ, ПОДАЧА ПОД ДАВЛЕНИЕМ, 1,1 ММ ЭС
239549	ВОЗДУШНЫЙ ПИСТОЛЕТ-РАСПЫЛИТЕЛЬ, ПОДАЧА ПОД ДАВЛЕНИЕМ, 1,4 ММ ЭС
239551	ВОЗДУШНЫЙ ПИСТОЛЕТ-РАСПЫЛИТЕЛЬ С СИФОННЫМ СТАКАНОМ 0,95 Л
239552	ВОЗДУШНЫЙ ПИСТОЛЕТ-РАСПЫЛИТЕЛЬ С СИФОННЫМ СТАКАНОМ 0,95 Л
239555	ВОЗДУШНЫЙ ПИСТОЛЕТ-РАСПЫЛИТЕЛЬ С ГРАВИТАЦИОННЫМ СТАКАНОМ 474СС
239556	ВОЗДУШНЫЙ ПИСТОЛЕТ-РАСПЫЛИТЕЛЬ С ГРАВИТАЦИОННЫМ СТАКАНОМ 474СС
239710	ВОЗДУШНЫЙ ПИСТОЛЕТ-РАСПЫЛИТЕЛЬ С ФИЛЬТРОМ, 1,4 ММ
239711	ВОЗДУШНЫЙ ПИСТОЛЕТ-РАСПЫЛИТЕЛЬ С ФИЛЬТРОМ, 1,8 ММ



Пистолеты-распылители DELTA HVLP

Номер	Описание
239559	ПИСТОЛЕТ-РАСПЫЛИТЕЛЬ HVLP, ПОДАЧА ПОД ДАВЛЕНИЕМ, 0,8 ММ
239560	ПИСТОЛЕТ-РАСПЫЛИТЕЛЬ HVLP, ПОДАЧА ПОД ДАВЛЕНИЕМ, 1,1 ММ
239561	ПИСТОЛЕТ-РАСПЫЛИТЕЛЬ HVLP, ПОДАЧА ПОД ДАВЛЕНИЕМ, 1,4 ММ
239562	ПИСТОЛЕТ-РАСПЫЛИТЕЛЬ HVLP, ПОДАЧА ПОД ДАВЛЕНИЕМ, 1,8 ММ
239563	ПИСТОЛЕТ-РАСПЫЛИТЕЛЬ HVLP, ПОДАЧА ПОД ДАВЛЕНИЕМ, 2,2 ММ
239564	ПИСТОЛЕТ-РАСПЫЛИТЕЛЬ HVLP, ПОДАЧА ПОД ДАВЛЕНИЕМ, 2,8 ММ
239565	ПИСТОЛЕТ-РАСПЫЛИТЕЛЬ HVLP, ПОДАЧА ПОД ДАВЛЕНИЕМ, 1,1 ММ ЭС
239566	ПИСТОЛЕТ-РАСПЫЛИТЕЛЬ HVLP, ПОДАЧА ПОД ДАВЛЕНИЕМ, 1,4 ММ ЭС
239568	ПИСТОЛЕТ-РАСПЫЛИТЕЛЬ HVLP С НАПОРНЫМ СТАКАНОМ 0,95 Л
239569	ПИСТОЛЕТ-РАСПЫЛИТЕЛЬ HVLP С НАПОРНЫМ СТАКАНОМ 0,95 Л
239570	ПИСТОЛЕТ-РАСПЫЛИТЕЛЬ HVLP С НАПОРНЫМ СТАКАНОМ 0,95 Л
239571	ПИСТОЛЕТ-РАСПЫЛИТЕЛЬ HVLP С НАПОРНЫМ СТАКАНОМ 0,95 Л
239574	ПИСТОЛЕТ-РАСПЫЛИТЕЛЬ HVLP С ФИЛЬТРОМ, 1,4 ММ
239575	ПИСТОЛЕТ-РАСПЫЛИТЕЛЬ HVLP С ФИЛЬТРОМ, 1,8 ММ
239579	ПИСТОЛЕТ-РАСПЫЛИТЕЛЬ HVLP С ГРАВИТАЦИОННЫМ СТАКАНОМ 474СС
239580	ПИСТОЛЕТ-РАСПЫЛИТЕЛЬ HVLP С ГРАВИТАЦИОННЫМ СТАКАНОМ 474СС



Комплекты для нанесения отделочных покрытий Falcon™

Информация по заказу:

1. Выберите конфигурацию, монтируемую на стене, на 2-колесной или 4-колесной тележке.
2. Выберите пистолет-распылитель Alpha с карбидным шариком/седлом для окрашенных, водных или высоковязких материалов или пистолет Alpha с композитным шариком/седлом для кислотно-катализированных материалов и низковязких лаков и красок.
3. Закажите комплект Falcon по номеру.

Углеродистая сталь
Нержавеющая сталь
Номер

Настенный
На 2-колесной хромированной тележке
На 4-колесной тележке
Сифонная трубка
Вертуго-жидкости на входе пистолета
Шланг для жидкости 25 футов (7,6 м)
Воздушный шланг 25 футов (7,6 м)
Основной комплект*
Распылитель

Пистолет-распылитель Alpha с карбидным шариком/седлом
Пистолет-распылитель Alpha с композитным шариком/седлом

Примечание:
Комплекты Falcon 10:1 включают наконечник GGW413 с дополнительным наконечником по выбору



Примечание:
Комплекты Falcon 20:1 включают наконечник GGW415 с дополнительным наконечником по выбору

Комплекты для пневмо-распыления Falcon 10:1										
•	232810	•		•					Пистолет-распылитель Alpha	•
•	232811	•		•					Пистолет-распылитель Alpha	
•	232812	•						•	нет	
•	233064		•	•	•	•	•		Пистолет-распылитель Alpha	•
•	233065		•	•	•	•	•		Пистолет-распылитель Alpha	
•	232820			•	•	•	•	•	Пистолет-распылитель Alpha	•
•	232821			•	•	•	•	•	Пистолет-распылитель Alpha	
•	232822			•				•	нет	
Комплекты для пневмо-распыления Falcon 20:1										
•	232815	•		•	•	•	•		Пистолет-распылитель Alpha	•
•	232816	•		•	•	•	•		Пистолет-распылитель Alpha	
•	232817	•						•	Пистолет-распылитель Alpha	
•	233939		•	•	•	•	•		Пистолет-распылитель Alpha	•
•	233945		•	•	•	•	•		Пистолет-распылитель Alpha	
•	232823			•	•	•	•	•	Пистолет-распылитель Alpha	•
•	232824			•	•	•	•	•	Пистолет-распылитель Alpha	
•	233938		•					•	нет	

* Основные комплекты не включают шланг и пистолет-распылитель

Пистолеты-распылители Alpha™

Карбидные модели рекомендуются для:
окрашенных, водных и высоковязких материалов.

Композитные модели рекомендуются для:
кислотно-катализированных материалов и низковязких лаков и красок.

Стандартный пистолет-распылитель Alpha*

241508 Карбидная модель
Конфигурация с карбидными шариком и седлом.

241510 Композитная модель
Конфигурация с композитными шариком и седлом.

Пистолет-распылитель HVLP Alpha*

241509 Карбидная модель
Конфигурация с карбидными шариком, седлом и воздушным колпачком HVLP.

241511 Композитная модель
Конфигурация с композитными шариком, седлом и воздушным колпачком HVLP.

Принадлежности

241563 Воздушный колпачок пневмо-распыления HVLP Alpha AA
Преобразует стандартный пистолет-распылитель в соответствии с нормами HVLP. Необходим контрольный комплект HVLP.

241644 Контрольный комплект HVLP
Используется для проверки давления воздуха воздушного колпачка при различных величинах давления подачи воздуха.

*Распылительный наконечник GGW по выбору поставляется с пистолетом-распылителем Alpha.

Информация по заказу:

1. Все насосы имеют конструкцию из нержавеющей стали.
2. Выберите конфигурацию насоса (без принадлежностей, монтируемый на стене или на тележке).
Для монтируемых на тележке комплектов, закажите с сифонным шлангом или 5-литровым сифонным стаканом.



Нержавеющая сталь
 № детали
 Резьба
 Насос без принадлежностей
 Настенный
 На тележке
 К-во воздушных регуляторов
 Фильтр жидкости
 Сифонный шланг
 5-литровый (1,3 гал.) сифонный стакан
 Вертлюг жидкости @ на входе пистолета
 Всазывающий шланг для жидкости, 2 фута (0,6 м)
 Шланг для жидкости 25 футов (7,6 м)
 Воздушный шланг 25 футов (7,6 м)
 Распылитель

	•	№ детали	Резьба	Насос без принадлежностей	Настенный	На тележке	К-во воздушных регуляторов	Фильтр жидкости	Сифонный шланг	5-литровый (1,3 гал.) сифонный стакан	Вертлюг жидкости @ на входе пистолета	Всазывающий шланг для жидкости, 2 фута (0,6 м)	Шланг для жидкости 25 футов (7,6 м)	Воздушный шланг 25 футов (7,6 м)	
Насосы Merkur 15:1 1,6 гал./мин (6,0 л/мин)	•	233818	npt	•			0								-
	•	233752	BSP	•			0								-
	•	233891	BSP		•		0								-
	•	233896	npt		•		0								-
	•	233901	npt		•		1		•						-
	•	233906	npt		•		2	•	•		•	•	•	•	Alpha
	•	233911	npt			•	1			•					-
	•	233916	npt			•	2	•		•	•	•	•	•	Alpha
	•	233921	npt			•	1		•						-
•	233926	npt			•	2	•	•		•	•	•	•	Alpha	
Насосы Merkur 20:1 1,1 гал./мин (4,2 л/мин)	•	233819	npt	•			0								-
	•	233753	BSP	•			0								-
	•	233892	BSP		•		0								-
	•	233897	npt		•		0								-
	•	233902	npt		•		1		•						-
	•	233907	npt		•		2	•	•		•	•	•	•	Alpha Plus
	•	233912	npt			•	1			•					-
	•	233917	npt			•	2	•		•	•	•	•	•	Alpha Plus
	•	233922	npt			•	1		•						-
•	233927	npt			•	2	•	•		•	•	•	•	Alpha Plus	
Насосы Merkur 30:1 0,6 гал./мин (2,4 л/мин)	•	233820	npt	•			0								-
	•	233754	BSP	•			0								-
	•	233893	BSP		•		0								-
	•	233898	npt		•		0								-
	•	233903	npt		•		1		•						-
	•	233908	npt		•		2	•	•		•	•	•	•	Alpha Plus
	•	233913	npt			•	1			•					-
	•	233918	npt			•	2	•		•	•	•	•	•	Alpha Plus
	•	233923	npt			•	1		•						-
•	233928	npt			•	2	•	•		•	•	•	•	Alpha Plus	
Насосы Merkur 30:1 1,6 гал./мин (6,0 л/мин)	•	233821	npt	•			0								-
	•	233755	BSP	•			0								-
	•	233894	BSP		•		0								-
	•	233899	npt		•		0								-
	•	233904	npt		•		1		•						-
	•	233909	npt		•		2	•	•		•	•	•	•	Alpha Plus
	•	233914	npt			•	1			•					-
	•	233919	npt			•	2	•		•	•	•	•	•	Alpha Plus
	•	233924	npt			•	1		•						-
•	233929	npt			•	2	•	•		•	•	•	•	Alpha Plus	
Насосы Merkur 40:1 1,1 гал./мин (4,2 л/мин)	•	233822	npt	•			0								-
	•	233756	BSP	•			0								-
	•	233895	BSP		•		0								-
	•	233900	npt		•		0								-
	•	233905	npt		•		1		•						-
	•	233910	npt		•		2	•	•		•	•	•	•	Alpha Plus
	•	233915	npt			•	1			•					-
	•	233920	npt			•	2	•		•	•	•	•	•	Alpha Plus
	•	233925	npt			•	1		•						-
•	233930	npt			•	2	•	•		•	•	•	•	Alpha Plus	

Примечания:

BSP - Британская стандартная цилиндрическая трубная резьба.
Расход соответствует @ 60 ц/мин (циклов в минуту).

Комплекты для нанесения отделочных покрытий Monark® и President®

Информация по заказу:

1. Выберите конфигурацию, монтируемую на стене, на ведре, на легкой или усиленной тележке.
2. Выберите конструкцию комплекта (из углеродистой или нержавеющей стали) в зависимости от коррозионных и химических характеристик используемой жидкости.
3. Для конфигураций, монтируемых на ведре, выберите комплект со смесителем или без смесителя.
4. Закажите комплект по номеру.

Углеродистая сталь
 Нержавеющая сталь
 Номер
 Настенный
 На ведре
 На легкой тележке
 На усиленной тележке
 Регулятор жидкости
 Фильтр жидкости
 Смеситель
 Сифонная трубка
 Вертлюг жидкости на входе пистолета
 Всасывающий шланг 2 фута (0,6 м)
 Шланг для жидкости - 25 футов (7,6 м)
 Воздушный шланг - 25 футов (7,6 м)
 Распылитель

Комплекты пневмо-распыления Monark 15:1 1500 psi (103 бар, 10,3 МПа)

•	232255	•				•	•	•	•	•	•	•	Alpha Plus
•	232251	•				•	•	•	•	•	•	•	Alpha Plus
•	232463		•			•	•	•	•	•	•	•	Alpha Plus
•	232457		•			•	•	•	•	•	•	•	Alpha Plus
•	232467		•			•	•	•	•	•	•	•	Alpha Plus
•	232461		•			•	•	•	•	•	•	•	Alpha Plus
•	232425			•		•	•	•	•	•	•	•	Alpha Plus
•	232506				•	•	•	•	•	•	•	•	Alpha Plus
•	231964				•	•	•	•	•	•	•	•	Alpha Plus

Комплекты пневмо-распыления Monark 23:1 2300 psi (160 бар, 16 МПа)

•	232226	•				•	•	•	•	•	•	•	Alpha Plus
•	232237	•				•	•	•	•	•	•	•	Alpha Plus
•	232439		•			•	•	•	•	•	•	•	Alpha Plus
•	232443		•			•	•	•	•	•	•	•	Alpha Plus
•	232451		•			•	•	•	•	•	•	•	Alpha Plus
•	232455		•			•	•	•	•	•	•	•	Alpha Plus
•	232415			•		•	•	•	•	•	•	•	Alpha Plus
•	232688			•		•	•	•	•	•	•	•	Alpha Plus
•	231952				•	•	•	•	•	•	•	•	Alpha Plus

Комплекты пневмо-распыления President 15:1 1500 psi (103 бар, 10,3 МПа)

•	232244	•				•	•	•	•	•	•	•	Alpha Plus
•	231958				•	•	•	•	•	•	•	•	Alpha Plus

Комплекты пневмо-распыления President 30:1 3000 psi (210 бар, 21 МПа)

•	232204	•				•	•	•	•	•	•	•	Alpha Plus
•	232215	•				•	•	•	•	•	•	•	Alpha Plus
•	231925			•		•	•	•	•	•	•	•	Alpha Plus
•	231934				•	•	•	•	•	•	•	•	Alpha Plus



Пистолеты-распылители Alpha Plus™

Информация по заказу:

243573	Пистолет-распылитель Alpha Plus*
243574	Пистолет-распылитель Alpha Plus Hi-Flow* Рекомендуется для наконечников больше 0.025" и других применений с высоким расходом жидкости.
243575	Пистолет-распылитель Alpha Plus HVLP* Стандартный пистолет-распылитель с воздушным колпачком HVLP.
243576	Пистолет-распылитель Alpha Plus Reverse-A-Clean® (RAC)* Пистолет-распылитель с устройством пневмо-распыления AA Reverse-A-Clean для предотвращения частого закупоривания наконечника.
243577	Пистолет-распылитель Alpha Plus Reverse-A-Clean (RAC) Hi-Flow* Пистолет-распылитель высокого расхода с устройством Reverse-A-Clean.

*Распылительный наконечник GG4xxx или 242xxx по выбору поставляется с пистолетом Alpha Plus.

Аксессуары

239898	Воздушный колпачок Alpha Plus HVLP Преобразует стандартный пистолет-распылитель Alpha Plus для соответствия HVLP.
243581	Контрольный комплект HVLP Только для использования с воздушным колпачком 239898, для определения давления воздуха за воздушным колпачком.
243790	Преобразовательный комплект Reverse-A-Clean Преобразует пистолет 243573 со стандартным распылительным наконечником в пистолет 243576 RAC.



XTREME™

Информация по заказу:

КОМПЛЕКТЫ XTREME™ KING® НА УСИЛЕННОЙ ТЕЛЕЖКЕ

№ КОМПЛЕКТА	БЕСШУМНЫЙ ДВИГАТЕЛЬ KING	НАСОС	РЕМОНТНЫЙ КОМПЛЕКТ УПЛОТНЕНИЙ	СМЕННЫЙ ШТОК	ЦИЛИНДР	ИНСТРУКЦИЯ
-------------	--------------------------	-------	-------------------------------	--------------	---------	------------

Xtreme King с пистолетом-распылителем Silver Plus™ и шлангом

45:1	244474	244417	244853	197323	197318	309329
56:1	244482	244415	244852	197322	197317	309329

Xtreme King с пистолетом-распылителем 510™ и шлангом

68:1	244491	244413	244851	197321	197316	309329
80:1	244500	244411	244850	197320	197315	309329

Xtreme King без пистолета-распылителя или шланга

45:1	244471	244417	244853	197323	197318	309329
56:1	244478	244415	244852	197322	197317	309329
56:1	244479	X	244415	244852	197322	197317
68:1	244487		244413	244851	197321	197316
68:1	244488	X	244413	244851	197321	197316
80:1	244496		244411	244850	197320	197315
80:1	244497	X	244411	244850	197320	197315

КОМПЛЕКТЫ XTREME BULLDOG® НА УСИЛЕННОЙ ТЕЛЕЖКЕ

	№ КОМПЛЕКТА	НАСОС	РЕМОНТНЫЙ КОМПЛЕКТ УПЛОТНЕНИЙ	СМЕННЫЙ ШТОК	цилиндр	инструкция
Xtreme Bulldog с пистолетом-распылителем Silver Plus и шлангом						
33:1	244461	244413	244851	197321	197316	309329
41:1	244468	244411	244850	197320	197315	309329

Xtreme Bulldog без пистолета-распылителя или шланга

33:1	244458	244413	244851	197321	197316	309329
41:1	244466	244411	244850	197320	197315	309329

Xtreme Bulldog Zinc с пистолетом-распылителем Silver Plus и шлангом

24:1	245113	244416	244853	197323	197318	309362
33:1	244463	244412	244851	197321	197316	309362

Xtreme Bulldog для пневмо-распыления с пистолетом Alpha™ и шлангом

33:1	244462	244413	244851	197321	197316	309363
41:1	244469	244411	244850	197320	197315	309363

XTREME BULLDOG ДЛЯ НАСТЕННОГО МОНТАЖА

	№ КОМПЛЕКТА	НАСОС	РЕМОНТНЫЙ КОМПЛЕКТ УПЛОТНЕНИЙ	СМЕННЫЙ ШТОК	цилиндр	инструкция
Xtreme Bulldog с комплектом для забора материала, без пистолета-распылителя или шланга						
33:1	245187	244412	244851	197321	197316	307392

Xtreme Bulldog с подогревателем, без пистолета-распылителя или шланга

33:1	245185 (240V)	244412	244851	197321	197316	307392
33:1	245186 (480V)	244412	244851	197321	197316	307392



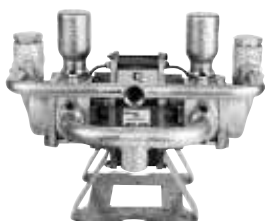
Электростатические пистолеты-распылители PRO Xs™

Номер	Описание
244399	PRO Xs2, КОНСТРУКЦИЯ POWER POINT
244400	PRO Xs3, 60 кВ, SC
244579	PRO Xs3, SMART, 60 кВ, SC
244575	PRO Xs3, 60 кВ, HC
244576	PRO Xs3, SMART, 60 кВ, HC
244401	PRO Xs4, 85 кВ
244580	PRO Xs4, SMART, 85 кВ
244581	PRO Xs3, 60 кВ, WB
244582	PRO Xs3, SMART, 60 кВ, WB
244572	PRO Xs4, 85 кВ, AA + GG3413 FOC
244573	PRO Xs4, SMART, 85 кВ, AA + GG3413 FOC
244589	PRO AUTO Xs4, 85 кВ, SC
244590	PRO AUTO Xs4, 85 кВ, HC
244591	PRO AUTO Xs3, 60 кВ, WB
244592	PRO AUTO Xs4, 85 кВ, AA
245301	WB PRO Xs3 KIT, 60 кВ, ШЛАНГ ДЛЯ ЖИДКОСТИ 7,6 М WB
245305	WB PRO Xs3 KIT, 60 кВ, SMART, ШЛАНГ ДЛЯ ЖИДКОСТИ 7,6М WB



Glutton™

Насосы для тяжелых условий со сдвоенным поршнем



Glutton™ 4:1

Номер насоса	Glutton 4:1 220663	Glutton 4:1 220666	Glutton 4:1 237008	Glutton 4:1 237011
Конструкция	УСТ	НСТ	УСТ	НСТ
Конструкция уплотнения поршня	UHMWPE	UHMWPE	Нейлон	Нейлон

Glutton™ 12:1

Номер насоса	Glutton 12:1 220664	Glutton 12:1 220667	Glutton 12:1 237009	Glutton 12:1 237012
Конструкция	УСТ	НСТ	УСТ	НСТ
Конструкция уплотнения поршня	UHMWPE	UHMWPE	Нейлон	Нейлон

Glutton™ 25:1

Номер насоса	Glutton 25:1 220665	Glutton 25:1 220668	Glutton 25:1 237010	Glutton 25:1 237013
Конструкция	УСТ	НСТ	УСТ	НСТ
Конструкция уплотнения поршня	UHMWPE	UHMWPE	Нейлон	Нейлон

Емкости высокого давления из нержавеющей стали

Емкость	Высота дюймы (см)	Вес фунты (кг)	Низкое давление отрегулировано на 15 psi (1,05 бар, 0,105 МПа)	Высокое давление отрегулировано на 100 psi (7 бар, 0,7 МПа)	Емкости без принадлеж- ностей
Модели со смесителями для тяжелых условий					
2 галлона (7,6 л)	26,0 (66,0)	38 (17)	236156	236158	-
5 галлонов (18,9 л)	30,5 (77,5)	86 (39)	236146	236152	-
10 галлонов (38 л)	33,9 (88,0)	97 (44)	236147	236153	-
15 галлонов (57 л)	44,6 (113,2)	113 (51)	236148	236154	-
Модели без смесителей					
2 галлона (7,6 л)	25,4 (64,5)	30 (14)	236155	236157	-
5 галлонов (18,9 л)	30,5 (77,5)	65 (30)	236143	236149	236087
10 галлонов (38 л)	33,9 (88,0)	76 (35)	236144	236150, 243589*	236088
15 галлонов (57 л)	44,6 (113,2)	92(42)	236145	236151	236089

* Модель 243589 без шариковых клапанов, воздушного регулятора и измерительного прибора.

Смесители для ведер 5 галлонов (19 л)

№ детали	Описание	Привод	НР	Длина дюймы (см)	Смачиваемые детали
226086	Смеситель из НСТ с крышкой ведра из УСТ	Воздушный	1/4	13,25 (33,6)	УСТ
222695	Смеситель с воздушным шлангом	Воздушный	1/4	13,25 (33,6)	НСТ
204536	Смеситель с воздушной трубкой	Воздушный	1/4	13,25 (33,6)	НСТ
243340	Смеситель из НСТ с крышкой ведра из НСТ	Воздушный	1/4	13,25 (33,6)	НСТ



204536

Фильтры жидкости

№ детали	Описание	Меш	Вход/выход	Макс WPR			Макс. подача*		Смачиваемые детали
				Psi	Бар	МПа	гал./мин	л/мин	
214570	Фильтр	60	3/8 npt (в) 1/4 npt (в)	3000	210	21,0	1	4	Алюминий
223160	Фильтр	60	3/8 npt (в) 1/4 npt (в)	5000	345	34,5	3	11,4	НСТ
915700	Пистолет Промежуточный фильтр	заказ отдельно	3/8 npt (в) 3/8 npt (в)	500	35	3,5	3	11,4	НСТ
915921	Фильтр на входе пистолета	100	3/8 npsm (н/в)	500	35	3,5	1	4	НСТ

* Макс. подача с жидкостью 70 сантипуаз.



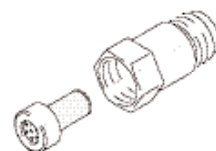
214570



223160



915700



915921

Сменные элементы сетки для фильтров жидкости

№ комп- лекта 3 шт.	К-во в комплекте	Меш	Материал	Для фильтра
238435	3	30	НСТ	214570, 223160
238437	3	60	НСТ	214570, 223160
521899	3	270	НСТ	915700
238563	3	60	НСТ	915921

Регуляторы жидкости

№ детали	Вход/выход	Макс. вх. жидкости			Регулируемое давление			Макс. подача*		Смачиваемые детали
		Psi	Бар	МПа	Psi	Бар	МПа	гал./мин	л/мин	
203831	3/8 npt (в) 3/8 npsm (н)	250	17,5	1,75	0-60	0-4	0-0,4	3,0	11,4	Алюминий
214706	3/8 npsm (в) 3/8 npt (в)	250	17,5	1,75	5-100	0,3-7	0,03-0,7	3,0	11,4	НСТ
236449	1/4 npt (в) 1/4 npt (в)	100	7	0,7	3-30	0,2-2	0,02-0,2	0,5	2,0	Ацеталь
236450	1/4 npt (в) 1/4 npt (в)	100	7	0,7	20-100	1,4-7	0,14-0,7	0,5	2,0	Ацеталь
222121	1/4 npt (в) 1/4 npt (в)	1500	102	10,2	150-1200	10-83	1,0-8,3	1,5	5,7	НСТ
238890	3/8 npt (в)	6000	408	40,8	500-3000	34-210	3,4-21	2,0	7,6	НСТ

* Макс. подача с жидкостью 70 сантипуаз.

Примечание: Сменный патрон 222140 для 222121.

Примечание: Ремонтный комплект № 236589 для 236449 и 236450.



203831



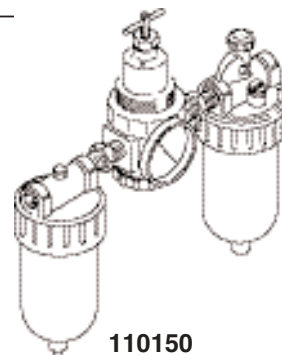
236449



222121

Комплекты воздушных фильтров-регуляторов-лубликаторов (FRL)

№ детали	Для насосов	Вход/выход	Макс WPR			Материал
	Graco		Psi	Бар	МПа	
110150	President, Monark	3/8 npt (в) 3/8 npt (в)	250	17,2	1,72	Цинк



110150

Брошюры и перечни данных оборудования

Номер	Описание	Имеющиеся языки
300541	TRITON 308	E/F/G/I/S/U
в процессе	TRITON 308HP, TRITON 1030HP	в процессе
305873	Пистолеты-распылители DELTA, воздушные и HVLP	E/F/G/I/S/H/U/D
305995	FALCON 10:1 и 20:1, насос без принадлежностей	E/F/G/I/S/U
305989	FALCON 10:1 и 20:1, комплекты	E/F/G/I/S/H/U/D/B/N
309022	Евро комплекты FALCON, Руководство по эксплуатации	E/F/G/I/S/H/U/D/B/N
305988	Пневматический пистолет-распылитель ALPHA AA	E/F/G/I/S/H/U/D/B/N
300606	Насосы и комплекты MERKUR	E/F/G/I/S/U
305992	Пневматический пистолет-распылитель ALPHA PLUS AA	E/F/G/I/S/U
305809	Монтируемые на тележках комплекты безвоздушных распылителей PRESIDENT/MONARK	E/F/G/I/S/H/U/D
305810	Монтируемые на тележках комплекты пневматических распылителей PRESIDENT/MONARK AA	E/F/G/I/S/H/U/D
305812	Монтируемые на тележках комплекты безвоздушных распылителей с подогревом PRESIDENT/MONARK	E/F/G/I/S/H/U/D
305813	Монтируемые на тележках комплекты пневматических распылителей с подогревом PRESIDENT/MONARK AA	E/F/G/I/S/H/U/D
305811	Монтируемые на тележках комплекты электростатических пневматических распылителей PRESIDENT/MONARK AA	E/F/G/I/S/H/U/D
305814	Монтируемые на тележках комплекты электростатических пневматических распылителей с подогревом PRESIDENT/MONARK AA	E/F/G/I/S/H/U/D
305793	Пистолет-распылитель SILVER PLUS	E
300578	Брошюра XTREME	E/F/G/I/S/H/U/B
300578	Электростатические пистолеты-распылители PRO XS	E/F/G/I/S/H/U/B
305658	Регуляторы низкого давления/противодавления	E
305793	Регуляторы высокого давления из НСТ	E/F/G
305652	Емкости высокого давления из НСТ	E/F/G
303278	Брошюра регулятора GV	E/F/G/I/S/U/B

E = Английский

F = Французский

G = Немецкий

I = Итальянский

S = Испанский

H = Голландский

U = Шведский

B = Финский

D = Датский

N = Норвежский

Приведенные в настоящем документе данные относятся только к оборудованию Graco для нанесения отделочных покрытий. Для получения более подробной информации обращайтесь к ближайшему дистрибьютору.



©2002 Graco Inc. Форма № 300-611 Ред. А 06/02 Напечатано в Европе.

Все письменные данные и иллюстрации, приведенные в настоящем документе, основываются на последней информации об изделиях, имеющейся на момент публикации.

Компания Graco оставляет за собой право в любое время вносить изменения без предварительного уведомления.

Graco N.V. - Industrieterrein Oude Bunders - Slakweidestraat 31 B-3630 Maasmechelen

Тел: +32 (89) 770 700 - Факс: +32 (89) 770 777 - Http://: www.graco.be

СВЕДЕНИЯ О КОМПАНИИ GRACO

PROVEN QUALITY, LEADING TECHNOLOGY.

Компания Graco, основанная в 1926 году, входит в группу лидеров продаж систем работы со средами и их компонентов. Изделия компании Graco перемещают, измеряют, контролируют, распределяют и доставляют широкую гамму жидкостей и текучих материалов, применяемых для смазки автомобилей, а также на коммерческих и промышленных предприятиях.

Успех компании основывается на ее неизменной приверженности техническому совершенству, мировом уровне производства и первоклассном обслуживании клиентов. Работая в тесном сотрудничестве с квалифицированными дистрибьюторами, компания Graco предлагает системы, изделия и технологии, определяющие стандарты качества в широком диапазоне вопросов применения сред. Graco поставляет оборудование для распыления, нанесения защитных покрытий, перемешивания красок, смазки, дозирования герметиков и клеев, наряду с гидравлическим оборудованием для строительной промышленности. Непрерывающиеся инвестиции Graco в управление средами и контроль над ними будут по-прежнему обеспечивать новаторские решения для широкого мирового рынка.

ШТАБ-КВАРТИРА GRACO

АМЕРИКА

МИННЕСОТА
Всемирная штаб-квартира
Graco Inc.
88-11th Avenue N.E.
Minneapolis, MN 55413

ПОЧТОВЫЙ АДРЕС
P.O. Box 1441
Minneapolis, MN 55440-1441
Тел.: 612 623-6000
Факс: 612 623-6777

ЕВРОПА

БЕЛЬГИЯ
Европейская штаб-квартира
Graco N.V.
Industrieterrein - Oude Bunders
Slakweidestraat 31
3630 Maasmechelen, Belgium
Тел.: 32 89 770 700
Факс: 32 89 770 777

АЗИЯ И ТИХООКЕАНСКИЙ РЕГИОН

ЯПОНИЯ
Graco K.K.
1-27-12 Hayabuchi
Tsuzuki-ku
Yokohama City, Japan 2240025
Тел.: 81 45 593 7300
Факс: 81 45 593 7301

КИТАЙ
Graco Hong Kong Ltd.
Representative Office
Room 118 1st Floor
No. 2 Xin Yuan Building
No. 509 Cao Bao Road
Shanghai, P.R.China 200233
Тел.: 86 21 649 50088
Факс: 86 21 649 50077

КОРЕЯ
Graco Korea Inc.
Choheung Bank building, 4th Floor
#1599, Gwanyang-Dong, Dongn-Ku
Anyang-Si, Gyunggi-Do
Korea 431-060
Тел.: 82-31-476-9400
Факс: 82-31-476-9801

Компания Graco зарегистрирована в соответствии с I.S. EN ISO 9001.

